

# IMPLEMENTAREA SOLUTIILOR MODERNE IN FUNCTIONAREA EFICIENTA A STATIILOR DE POMPARE DIN SERVICIILE PUBLICE DE ALIMENTARE CU APA

## DISPECERIZAREA ALIMENTARII CU APA POTABILA

Pachetul de programe asigura achizitia nivelelor bazinelor si/sau presiunile inregistrate in conductele in care sunt amplasati senzorii .

Sistemul se compune din doua parti distincte : echipamentul de achizitie/comenzi si software-ul de sistem (ruleaza sub MicrosoftWindows).

### Capabilitati ale echipamentului de achizitie date :

- numar intrari analogice : 8 in gama 4 .. 20 mA
- numar iesiri analogice : 1 in gama 4 .. 20 mA
- numar iesiri digitale : 3 (de tip releu)
- mod de lucru Manual/Automat :



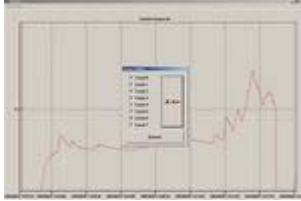
\* Manual : utilizatorul prescrie o presiune pe care automatul o pastreaza constanta prin actionarea unui inverter (comanda 4..20mA) ;bucla de reglare este deschisa

\* Automat : utilizatorul sub incidenta unei parole presteaza o presiune ce se doreste a ramana constanta ; bucla inchisa intre inverter si senzorul de presiune montat corespunzator langa pompa



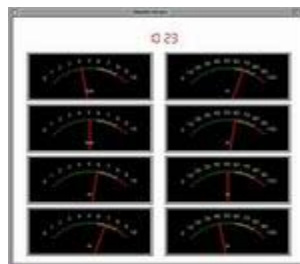
### Capabilitati ale pachetului de programe :

- capabilitati de tip Server\_RS232 / RS485\_TO\_TCP\_IP (orice user din LAN/WAN poate avea acces la datele furnizate de aplicatia de tip Server ; posibilitatea urmaririi datelor RealTime de oriunde din lume)
- comunicatie cu echipamentul de achizitie date pe interfata seriala RS232/RS485 izolata galvanic 2.5 KV , baudrate maxim atins 115200 , potrivit protocolului intern



A screenshot of a data table with many columns and rows. The columns contain numerical values, and the rows represent individual data entries. The table is displayed in a standard spreadsheet format.

- monitorizarea procesului tehnologic
- inregistrarea traficului de date intr-o baza de date ce contine tabele de :
  - evolutie in timp
  - depasiri valori trigger predefinite de catre administratorul sistemului (e.g. Alarme.dbf)



- achizitia semnalelor provenite de la traductoare si prelucrarea lor digitala
- sampling rate variabil, selectabil de catre utilizator
- incadrarea intre limite tehnologice a marimilor achizitionate, alarmare in cazul depasirii acestor limite;
- realizarea buletinului de urmarire si a raportarilor specifice
- prezentarea marimilor achizitionate la dispecer, pentru obiectivizarea raspunsurilor specifice, eliminarea si / sau minimizarea efectelor asupra procesului tehnologic.

